



ГБУЗ СО «Свердловский областной центр
профилактики и борьбы со СПИД»

*Актуальность
проблемы ВИЧ-инфекции.
Особенности распространения
ВИЧ-инфекции
в Свердловской области.*

врач –эпидемиолог ГБУЗ СО «ОЦ СПИД»
Кравченко Ольга Ивановна

История открытия ВИЧ

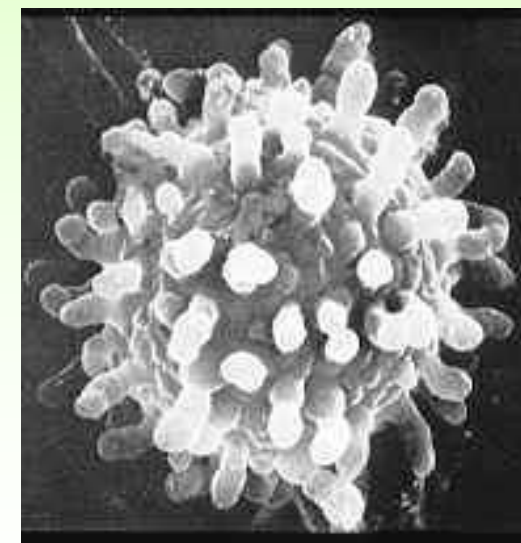
- **1981г.** - описание финальной стадии ВИЧ-инфекции - СПИД (Центры по контролю за болезнями CDC, США, Атланта)
- **1982г.** – описан новый синдром – синдром приобретенного иммунодефицита СПИД

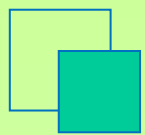
1983 год: открытие ВИЧ

2008 год: Французские биологи Франсуаза Баррэ-Синусси и Люк Монтанье, стали лауреатами Нобелевской премии за открытие вируса иммунодефицита человека, вызывающего СПИД



Роберт Галло





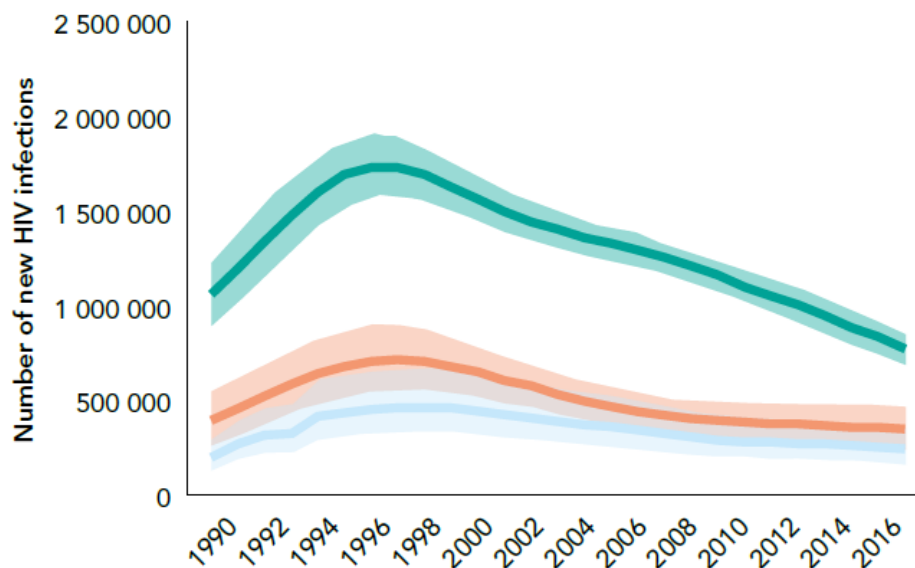
Место ВИЧ-инфекции среди актуальных мировых проблем (ВОЗ)

ВИЧ-инфекция входит в 10-ку ключевых угроз мира

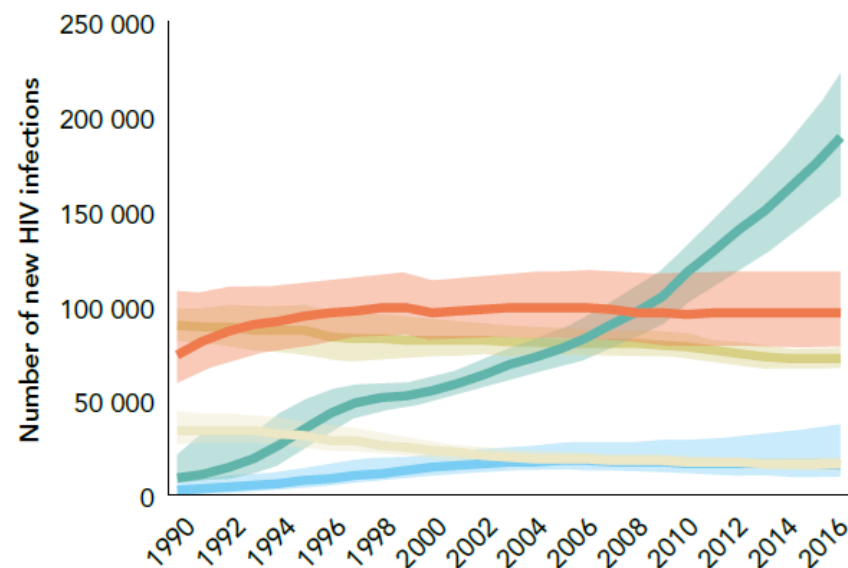


С начала эпидемии ВИЧ	
76 млн	Инфицированы
35 млн	Умерли
13,4 млн	Осиротели (0-17 лет)
37 млн	Живут с ВИЧ
1 млн	Умерли в 2016

Новые случаи ВИЧ-инфекции в регионах мира, 1990 –2016



— Eastern and southern Africa
— Western and central Africa
— Asia and the Pacific



— Eastern Europe and central Asia
— Latin America
— Western and central Europe and North America
— Middle East and North Africa
— Caribbean

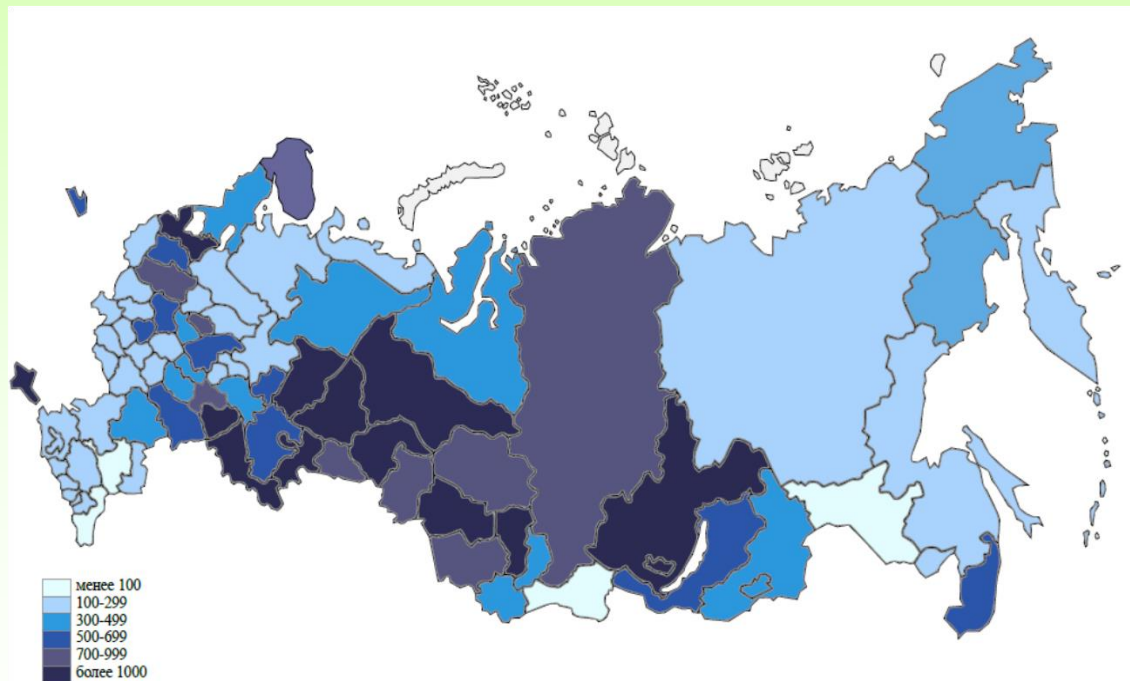
2016

ЕС - 30 тыс. новых случаев, 5,9 на 100 тыс. населения
в т.ч. Германия – 3419 (127 ПИН), Франция -5219 (49 ПИН)

США - 40 тыс. новых случаев, 12,3 на 100 тыс. , 2 тыс ПИН.

Ситуация по ВИЧ-инфекции в России (по данным Федерального центра СПИД)

- На 31.12.2019г. всего зарегистрировано **1 423 999** случаев ВИЧ-инфекции
 - Умерло **355 160** человек
 - Живут с ВИЧ **1 068 839** россиян, пораженность **0,7%**



Регионы РФ с самой высокой пораженностью %

1	Кемеровская	1,9%
2	Иркутская	1,9%
3	Свердловская	1,8%
4	Самарская	1,5%
5	Оренбургская	1,4%



Динамика заболеваемости ВИЧ-инфекцией в России и Свердловской области (1997-2019гг.)

Всего в Свердловской области с 1990г. зарегистрировано 106 555 случаев ВИЧ-инфекции

Общее число живущих с ВИЧ на 31.12.2019 г. – 79 983 чел. (в т.ч. жители региона – 66 835 чел.) Пораженность населения - 1,5% (Россия 0,7%)

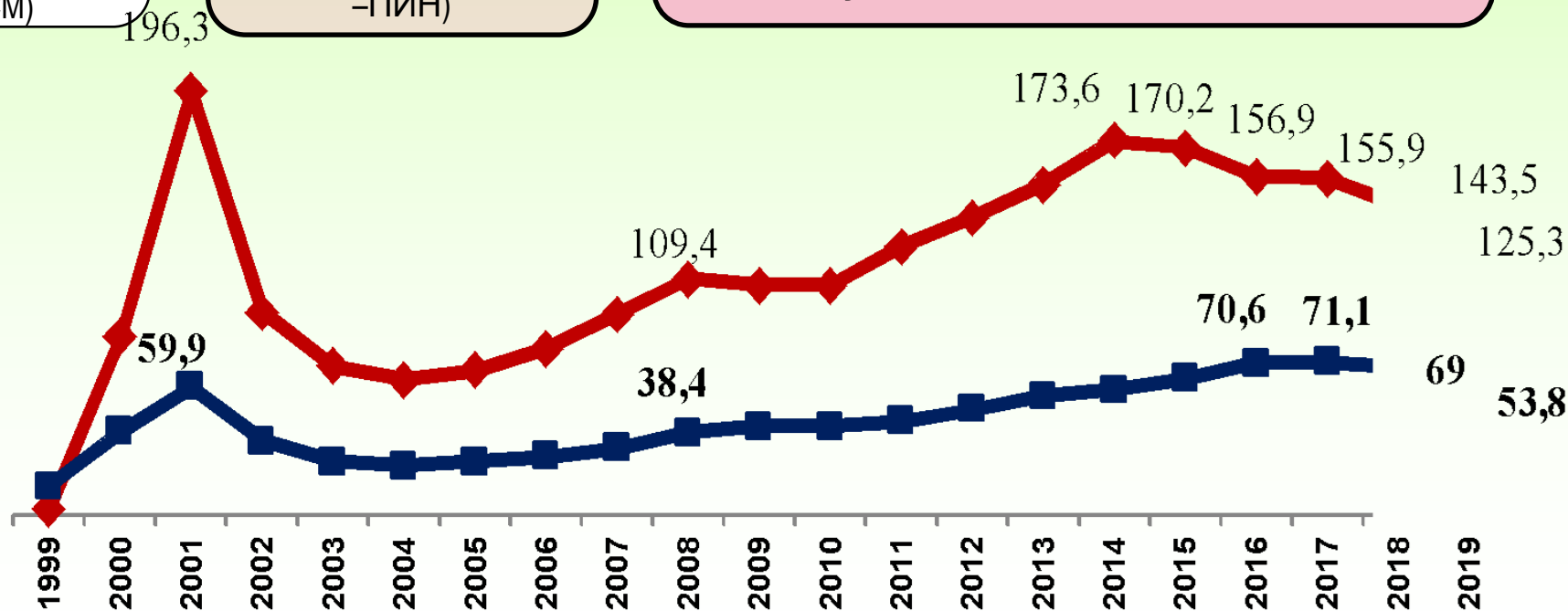
1 этап (1990-99 гг.)
начальная стадия
(группа риска-МСМ)

2 этап (2000-2005гг.)
стадия
концентрированной
эпидемии (группа риска-ПИН)

3 этап (2006 и посл. годы)
стадия генерализованной эпидемии
(группа риска – все население)

✓ В 2019 г.
выявлено
5419 новых
случаев
ВИЧ-
инфекции

✓ Снижение на
12,7%



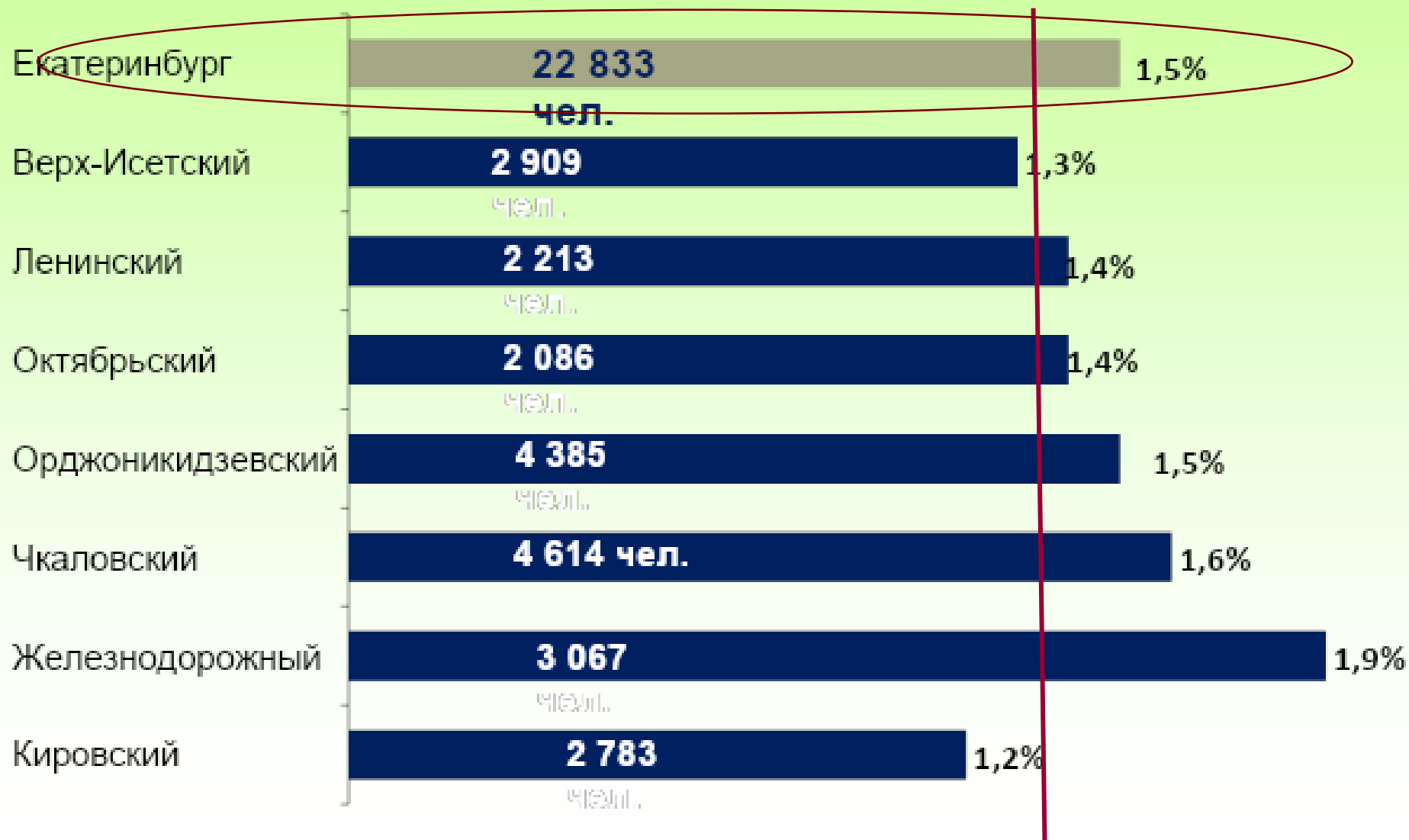
Ситуация по ВИЧ-инфекции в Свердловской области

Наиболее пораженные муниципальные образования, %

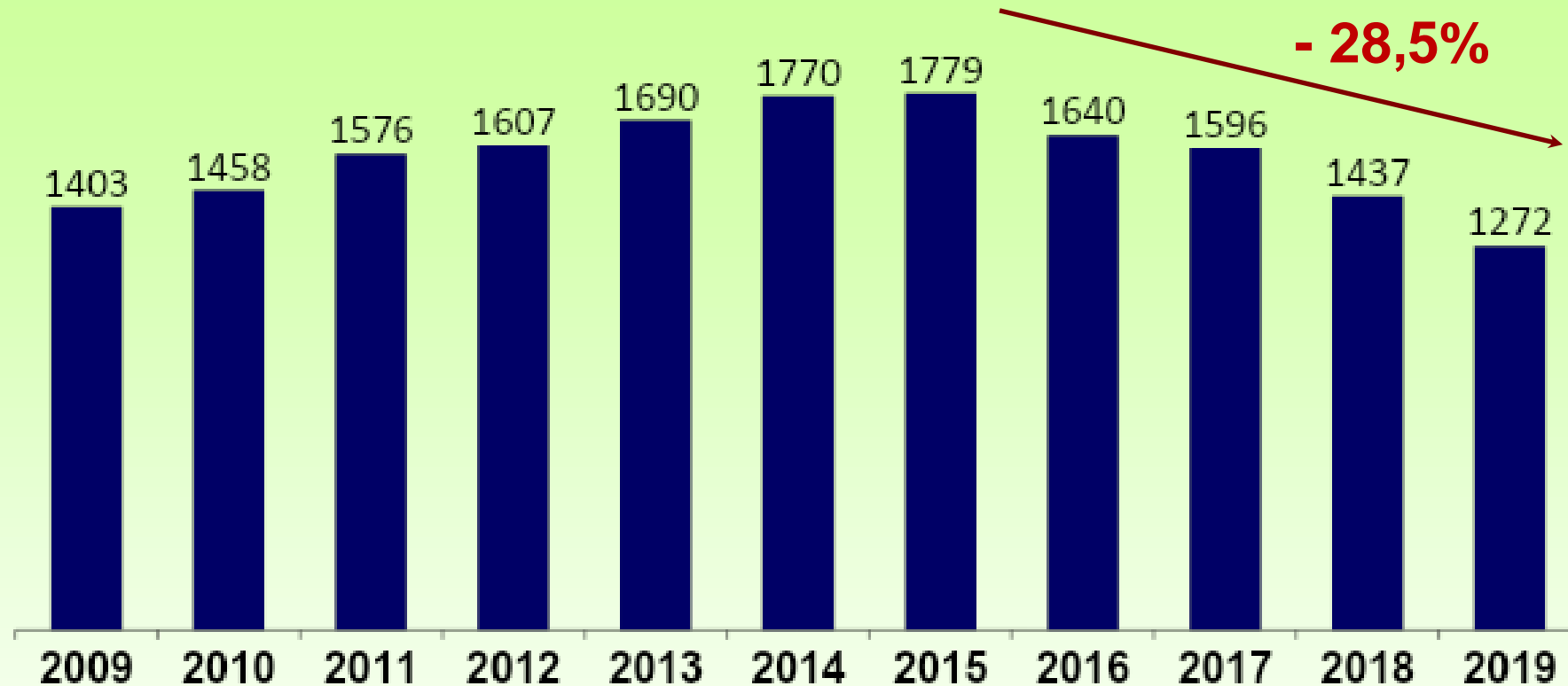
1	Североуральск	2,9%
2	Полевской	2,9%
3	Кировград	2,8%
4	Верхний Тагил	2,6%
5	Первоуральск	2,5%
6	Арамиль	2,4%
7	Сухой Лог	2,3%
8	Туринск	2,2%
9	Бисерть	2,2%

10	Богданович	2,2%
11	Карпинск	2,1%
12	Сысерть	2,0%
13	Дегтярск	2,0%
14	В. Пышма	2,0%
15	Малышевский	2,0%
16	Белоярский	2,0%
17	Красноуральск	2,0%
18	В-Пышма, в т.ч. Среднеуральск	2,0%

Пораженность ВИЧ-инфекцией населения Екатеринбурга (абсолютное число и %)



Динамика новых случаев ВИЧ-инфекции в Екатеринбурге (абсолютное число)

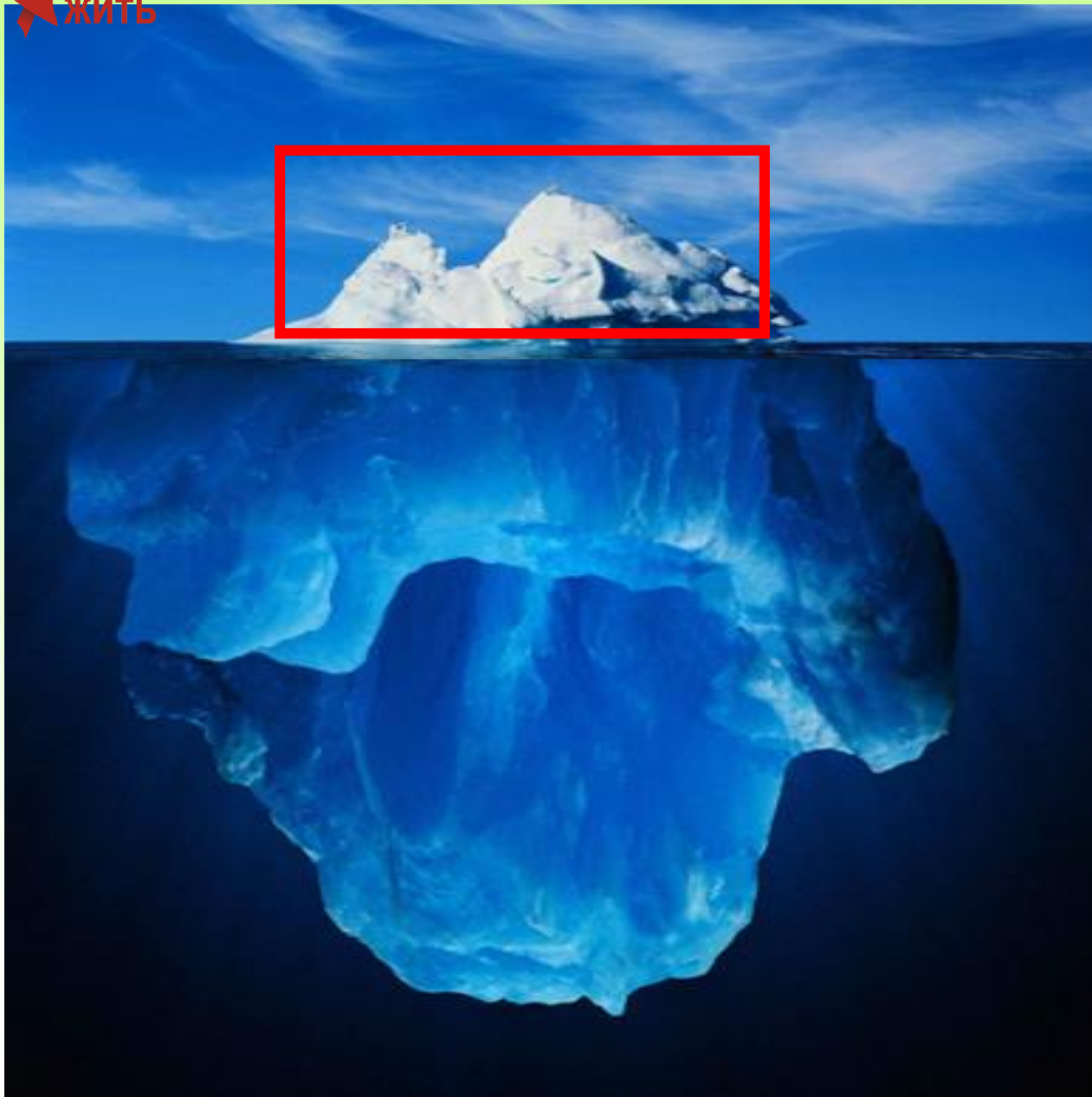


Первичная заболеваемость
2019 г. – 84,7 на 100 тыс. нас. (снижение на 9%)
2018 г. – 95,5 на 100 тыс. нас.

Свердловская область – 125,3 на 100 тыс. нас.



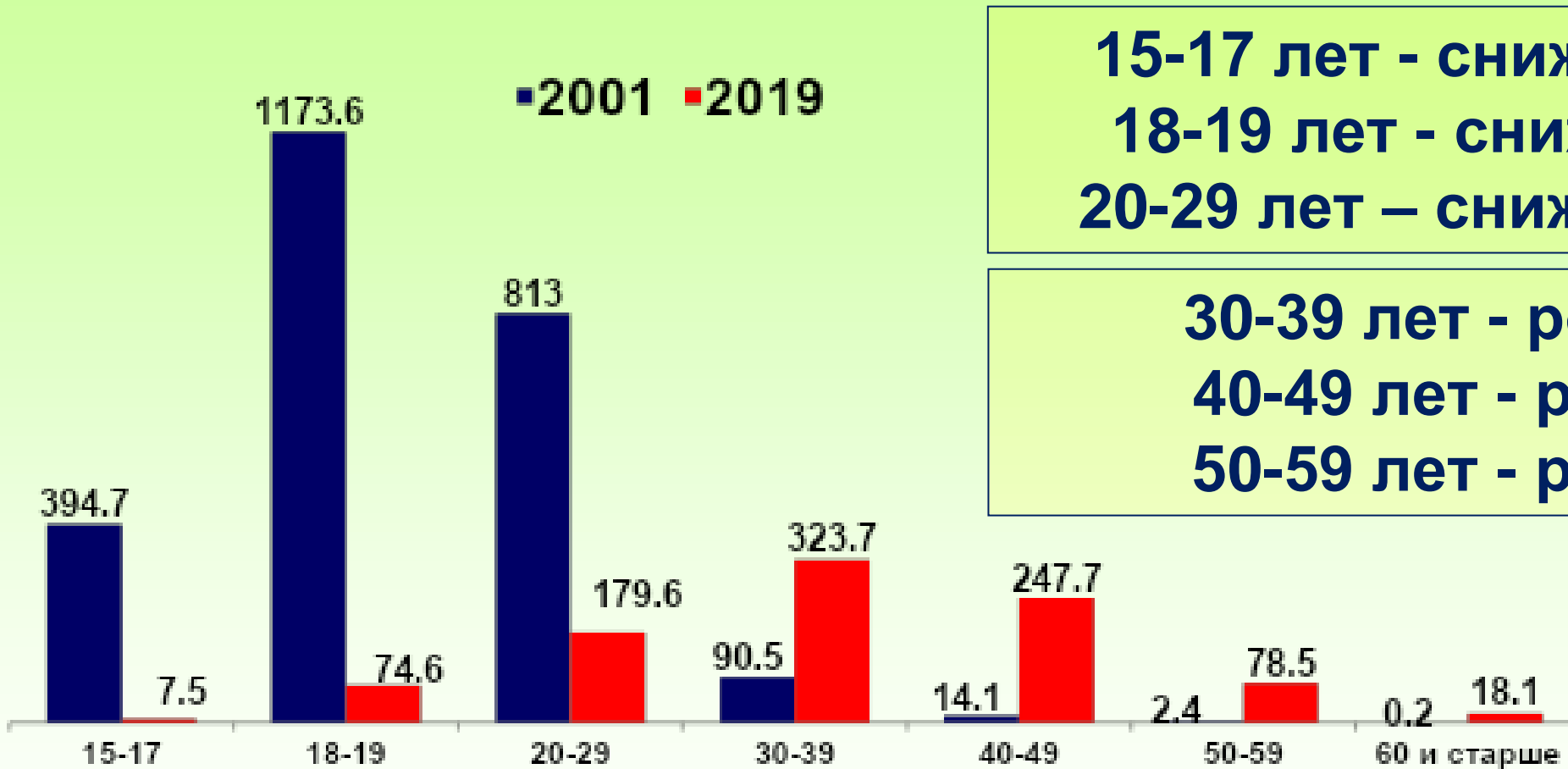
Эпидемия ВИЧ-инфекции – «айсберг»



Выявленные
случаи –
106 000

Не
выявленные
случаи -
200 000

Рост первичной заболеваемости ВИЧ-инфекцией среди старших возрастных групп (на 100 тыс. нас.)



15-17 лет - снижение в 52 раза
18-19 лет - снижение в 16 раз
20-29 лет – снижение в 4,5 раза

30-39 лет - рост в 3,5 раз
40-49 лет - рост в 18 раз
50-59 лет - рост в 30 раз

**В 2019 г. доля лиц старше 30 лет
среди впервые выявленных - 81%**

Пути передачи ВИЧ-инфекции (%)



Гендерная структура ВИЧ-инфицированных в 2019 г., %





ВИЧ-инфекция среди детей

Всего в Свердловской области с 1998 года от ВИЧ-инфицированных женщин родилось на 01.01.2020 г. **20 187** детей, диагноз ВИЧ-инфекция установлен у 1014 детей. Умерло 39 детей, в т.ч. 7 - по вине диссидентов

0 - 6 лет	324 чел.
7 - 11 лет	254 чел.
12 - 18 лет	420 чел.

Пути передачи

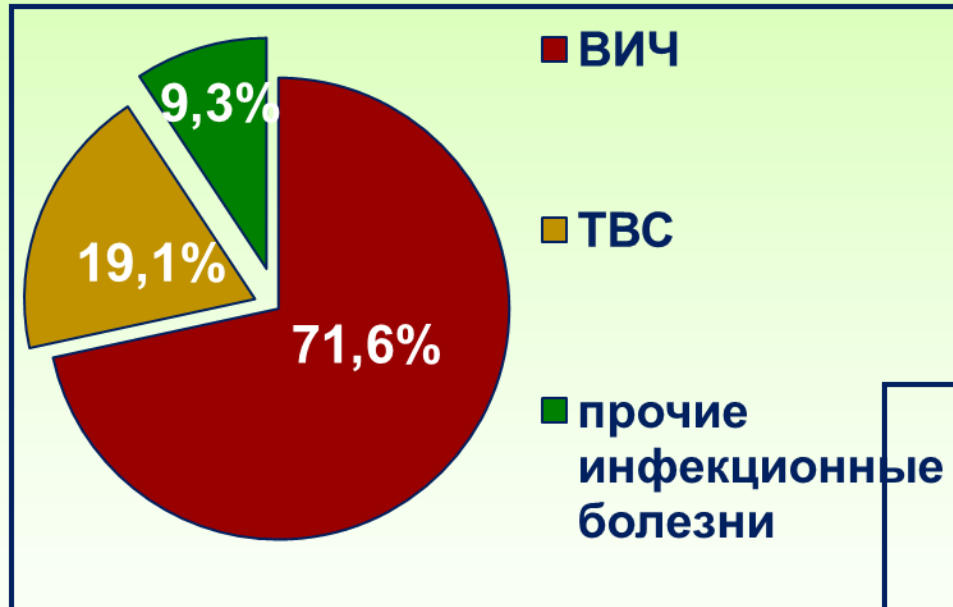
Перинатальный – 960 чел. (94,6%)

Половой – 27 чел. (2,7%)

Парентеральный – 26 чел. (2,5%)

Смертность от ВИЧ-инфекции в Свердловской области

ВИЧ-инфекция – 1 место в структуре смертности от инфекционных и паразитарных заболеваний



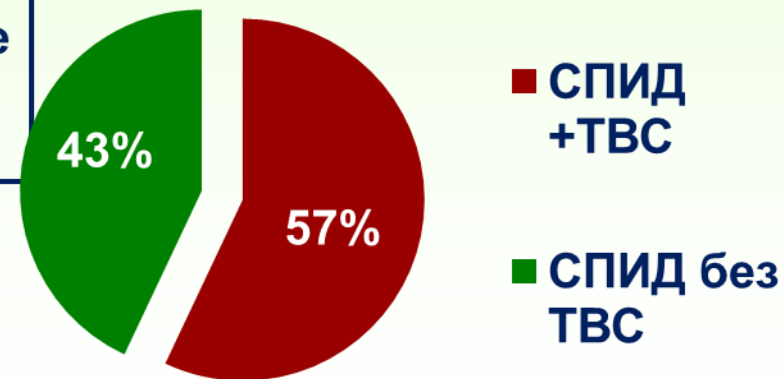
ВИЧ-инфекция в структуре всей смертности 2,7%



В трудоспособном возрасте 11,5% !

Каждый 9 случай смерти в трудоспособном возрасте от ВИЧ

Среди умерших от СПИДа большинство погибло от туберкулеза



Официальный сайт ОЦ СПИД

spid66.ru

WWW.LIVENIV.RU

Телефон доверия по ВИЧ/СПИДУ

(343) 31 000 31



Филиалы ОЦ СПИД

- г. Первоуральск, пос. Динас, ул. Огнеупорщиков, 38,
тел.(34392) 3-54-28 (для пациентов [Западного округа](#))

-г. Ирбит, ул.Мальгина,26,инфекционная б-ца №2, тел
(34355) 3-82-08 (для пациентов [Восточного округа](#))

-г. Н-Тагил, ул.Джамбула,45, тел.(3435) 47-62-39
(для пациентов [ГЗО](#))

-г. Серов, ул. Л. Толстого, 15. тел. (34315) 6-02-05
(для пациентов [Северного округа](#))

-г. К-Уральский, ул. Рябова, 20, тел.регистратуры
(3439) 37-09-09 (для пациентов [Южного округа](#))

*Благодарю
за
внимание!*

